



## SCHNITTHOLZHÄCKSLER

# PERFECT Schlegelhäcksler

PERFECT Schlegelhäcksler verarbeiten Äste bis zu 10 cm Durchmesser. Die Kombination einer schweren Schlegelwelle mit einer hohen Drehzahl erzeugt einen starken Schwungrad effekt. Das Ergebnis ist eine unübertroffene Zerkleinerung, auch größere Mengen Schnittholz können schnell verarbeitet werden. Mit Arbeitsbreiten von 0,90 bis 4,60 Metern bietet PERFECT den am besten geeigneten Häcksler für jede Art von Anbau.

### Eigenschaften:

- › Extrem starke Konstruktion aus hochwertigen Materialien.
- › Sehr schwere Schlegelwelle und Spezialschlegel für hohe Schlagkraft.
- › Sehr feine Zerkleinerung von Äste bis zu 10 cm Durchmesser bei relativ geringem Leistungsbedarf.
- › Serienmäßig automatische Keilriemenspannung bei den meisten Modellen für konstant hohe Schlagkraft.





## SCHNITTHOLZHÄCKSLER

# Schlegel/ Schlegelwelle

PERFECT Schlegel werden aus einer speziellen Legierung mit Stahl und Bor gegossen. Diese spezielle Legierung härtet die Schneidfläche bei Kontakt mit dem zu zerkleinernden Material aus. Das Ergebnis ist eine optimale Zerkleinerung und eine lange Lebensdauer.

### Unterschiedliche Schlegel:

➤ **0,9 kg Schlegel:** für die Zerkleinerung von Schnittholz bis zu 3 cm Durchmesser. Sehr schönes Ergebnis beim Grasmulchen.



➤ **2,2 kg Schlegel:** für die Zerkleinerung von Schnittholz bis zu 10 cm Durchmesser. Sehr hohe Schlagkraft. Widerstehen sogar Steinen. Breite, extrem stabile Aufhängung.

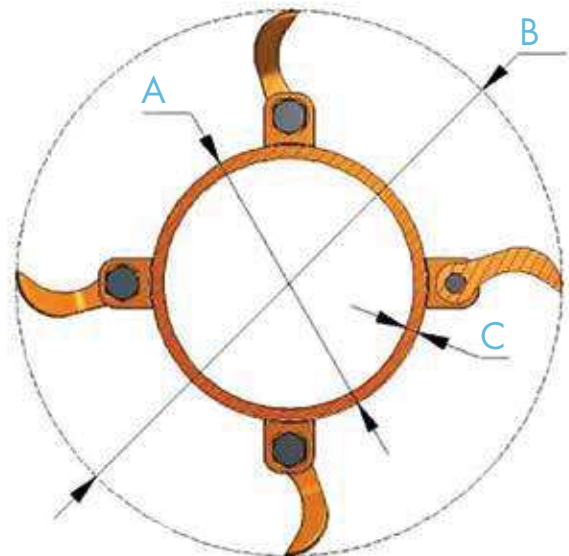


➤ **Kombi-Schlegel:** Sehr schwerer Schlegel (2,7 kg) mit austauschbare Klinge. Für die extra feine Zerkleinerung von auch sehr dickes Schnittholz. Außerdem eine sehr schöne Schnitt im Gras. Man spart um 20% mit Ersatzteilen im Vergleich mit den 2,2 Kg Schlegeln.

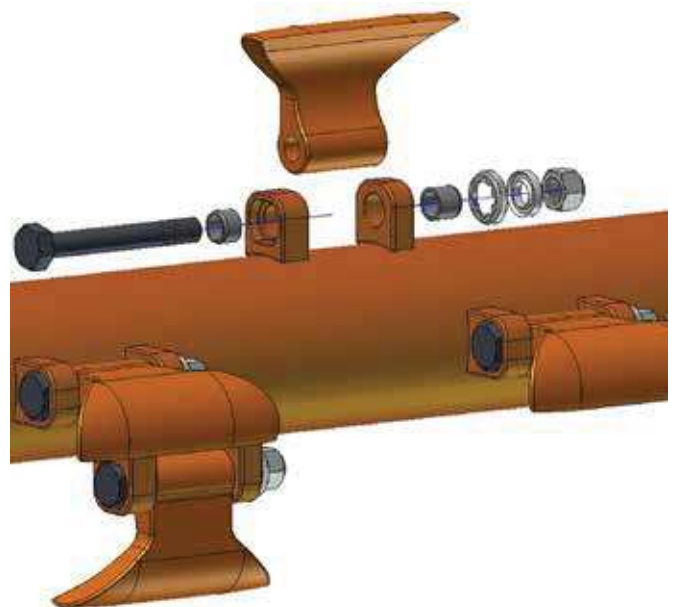


### Pro-Fix Schlegelmontage

Für maximalen Schutz der Schlegelwelle unter sehr schweren Bedingungen bietet die Pro-Fix-Schlegelmontage einen hohen Mehrwert. Wenn die Maschine mit einem großen Stein, einem Baumstumpf oder einem anderen großen und harten Gegenstand in Kontakt kommt, sorgt diese gehärtete Stahlführung dafür, dass das Anbaupunkt des Schlegels nicht abgeschlagen wird.



MODEL	A Ø WELLE	B Ø ROTOR	C WANDSTÄRKE (MM)
KD / BG2-BK2 / VARIOCHOP	140	407	12,5
KG-KK 150/180/220	178	445	14,2
KG-KK 245HD	219	485	12,5
NX-460	160	427	12,5



### Einzigartige Schlegelmontage

Die Aufhängung der Schlegel bei allen PERFECT Häckslern ist ausgeführt mit Stahlbuchsen zwischen dem Halter und dem Spannbolzen. Dank dieser Buchsen nutzt sich der Halter nicht ab und muss nicht ersetzt werden. Wenn man an einer Schlegelwelle nicht schleifen und schweißen muss, bleibt der Wucht viel länger erhalten, was die Lebensdauer der Welle und der gesamten Maschine erheblich verlängert.



## BG2/BK2



- Hochleistungshäcksler für Schnittholz mit einem Durchmesser von bis zu 8 cm.
- Sehr niedriger Bauart, Höhe des Antriebsschutzes 51 cm.
- Automatische Keilriemenspannung für eine ständig verfügbare Schlagkraft.
- Standard Parallelogramm-Seitenverstellung.
- BK2 mit Holzaufnahmezinken für optimales Zerkleinern von feines und/oder festgefahrenes Schnittholz.

### OPTIONEN:

- Hydraulischer Seitenverstellung.
- Version für Frontanbau (gezogen).
- Verschleißplatte / Blattzerkleinerungsplatte.
- Pro-Fix-Schlegelmontage.
- Kombi-Schlegel.



## VARIOCHOP



- Für Front- und Heckanbau.
- Hydraulische Seitenverstellung (48 cm).
- Drehzahl Zapfwelle-Antrieb einstellbar mittels Tauschen der Keilriemenscheiben.
- Antrieb 540, 750 und 1000 U/min.
- Getriebe mit integriertem Freilauf; auch für Traktoren mit Sitzumdrehung.
- Automatische Keilriemenspannung.

### OPTIONEN:

- Holzaufnahmezinken.
- Verschleißplatte / Blattzerkleinerungsplatte.
- Kombi-Schlegel.
- Pro-Fix Schlegelbefestigung.

TECHNISCHE DATEN	135	150	180	210
Arbeitsbreite (m)	1,35	1,50	1,80	2,10
Schlegel (Anzahl)	8	9	12	12
Gesamtbreite (m)	1,57	1,72	2,02	2,32
Max. Seitenauslage vom Schleppermitte (m)	0,68	0,99	1,29	1,59
Gewicht (kg)	660	700	740	810

### TECHNISCHE DATEN: BG2/BK2

### BK2-090 BK2/BK2-105 BG2/BK2-120 BG2/BK2-135 BG2/BK2-150 BG2/BK2-180 BG2/BK2-210

Arbeitsbreite (m)	0,90	1,05	1,20	1,35	1,50	1,80	2,10
Schlegel (Anzahl)	6	6	8	8	9	12	12
Gesamtbreite (m)	1,10	1,28	1,43	1,58	1,73	2,03	2,33
Max. Seitenauslage vom Schleppermitte (m)	0,56	0,62	0,80	0,95	1,10	1,40	1,70
Gewicht BG2/BK2 (kg)	--/385	480/500	510/535	525/550	550/590	640/665	725/800